

Corpoly

Anleitung

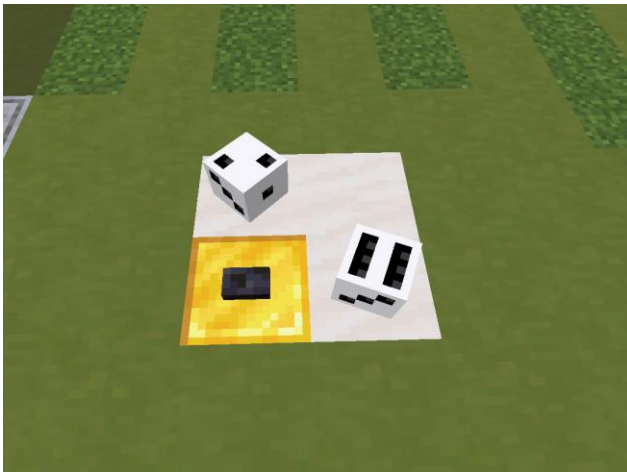
Die Allgemeinen Monopoly Regeln bitte online nachlesen.

Abgeänderte Regeln:

- Sobald du **alle** Straßen einer Farbe hast, kannst du sofort im selben Zug auf das jeweilige Feld Häuser bauen.
- Es gibt nur maximal 4 Häuser. Es gibt **keine** Hotels.
- Bahnhöfe und Versorgungswerke sind vom Handel **ausgeschlossen**.
- Wenn du ins Gefängnis kommst, wird automatisch für dich gewürfelt. Du kannst dich nicht freikaufen.
- Steuern o.ä. kommen in den **Pott**. Wenn man auf *Frei Parken* landet, bekommt man alles aus dem Pott.

Ablauf von einem Spielerzug:

1. Sofern man nicht im Gefängnis ist, würfeln.*



2. Wenn man auf einer Straße landet, die einem anderen Spieler gehört, wird automatisch die Miete abgezogen und der nächste Spieler ist dran.
3. Wenn die Straße noch frei ist, kannst du diese mit dem **grünen Knopf** kaufen. Wenn du auf dieses Feld Häuser bauen möchtest, drückst du einfach erneut auf den grünen Knopf.



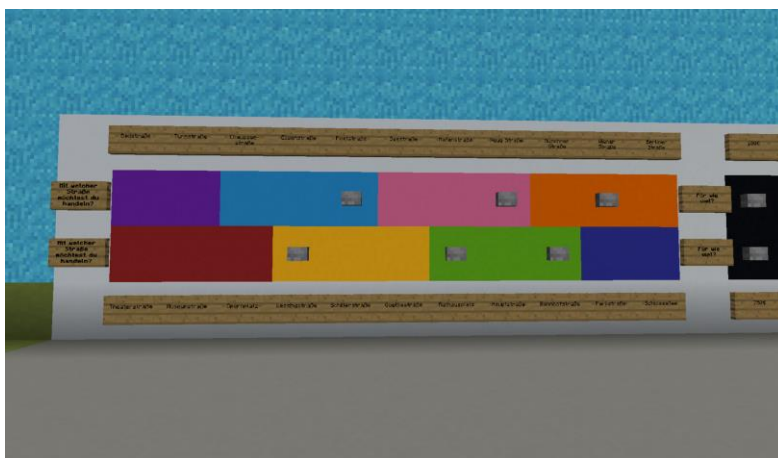
Besitz wird mit der Wollfarbe markiert. Die Anzahl an Häusern mit dem Block darüber. Lapis ist ein Haus, Eisen sind 2, Gold 3 und Diamant sind 4 Häuser.



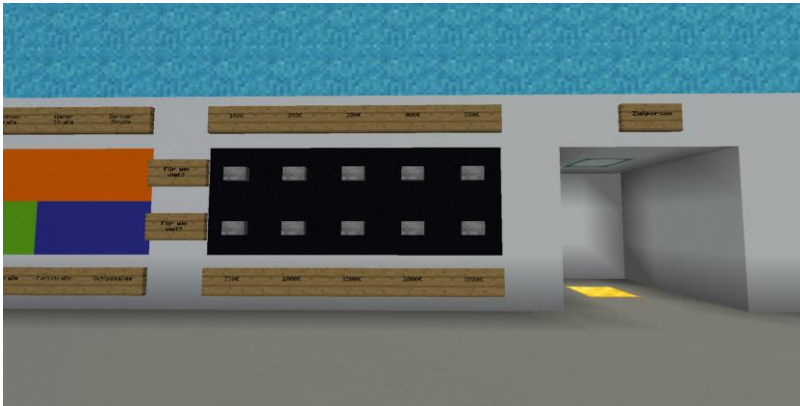
4. Gehört dir die Straße, kannst du diese mit dem roten Knopf verkaufen.
5. Sollte nicht automatisch der nächste Spieler dran sein, drücke auf den blauen Knopf Zug beenden.
6. * Möchte man Handeln, muss man vor dem Würfeln auf den gelben Knopf Handel drücken. Das läuft folgendermaßen ab:



1. Straße auswählen, welche gehandelt werden soll.



2. Kaufpreis auswählen.
3. Die Person, auf die die Straße übertragen werden soll, muss auf die Druckplatte laufen.



4. Möchte man nicht Handeln, einfach auf *Handel abbrechen* drücken.

Wie spielt man?

Es können maximal 8 Personen mitspielen. Alle Spieler begeben sich am Anfang auf die rote Fläche. Dann drückt einer **Spiel starten**. Die Zugreihenfolge wird auf den Schildern angezeigt.



Wenn nur noch ein Spieler Geld hat, hat dieser **gewonnen** und das Spiel wird automatisch beendet. Möchte man nicht mehr spielen, drückt man auf **Spiel beenden**.

Infos zu den Mietpreisen:

	Straßenname	unbebaut	1 Haus	2 Häuser	3 Häuser	4 Häuser
	Badstraße	2	10	30	90	160
	Turmstraße	4	20	60	180	320
	Chausseestraße	6	30	90	270	400
	Elisenstraße	6	30	90	270	400
	Poststraße	8	40	100	300	450
	Seestraße	10	50	150	450	625
	Hafenstraße	10	50	150	450	625
	Neue Straße	12	60	180	500	700
	Münchener Straße	14	70	200	550	750
	Wiener Straße	14	70	200	550	750
	Berliner Straße	16	80	220	600	800
	Theaterstraße	18	90	250	700	875
	Museumstraße	18	90	250	700	875
	Opernplatz	20	100	300	750	925
	Lessingstraße	22	110	330	800	975
	Schillerstraße	22	110	330	800	975
	Goethestraße	24	120	360	850	1025
	Rathausplatz	26	130	390	900	1100
	Hauptstraße	26	130	390	900	1100
	Bahnhofstraße	28	150	450	1000	1200
	Parkstraße	35	175	500	1100	1300
	Schlossallee	50	200	600	1400	1700

Schaltung made by HexaPentol
 Bauliche Unterstützung von LottaXL